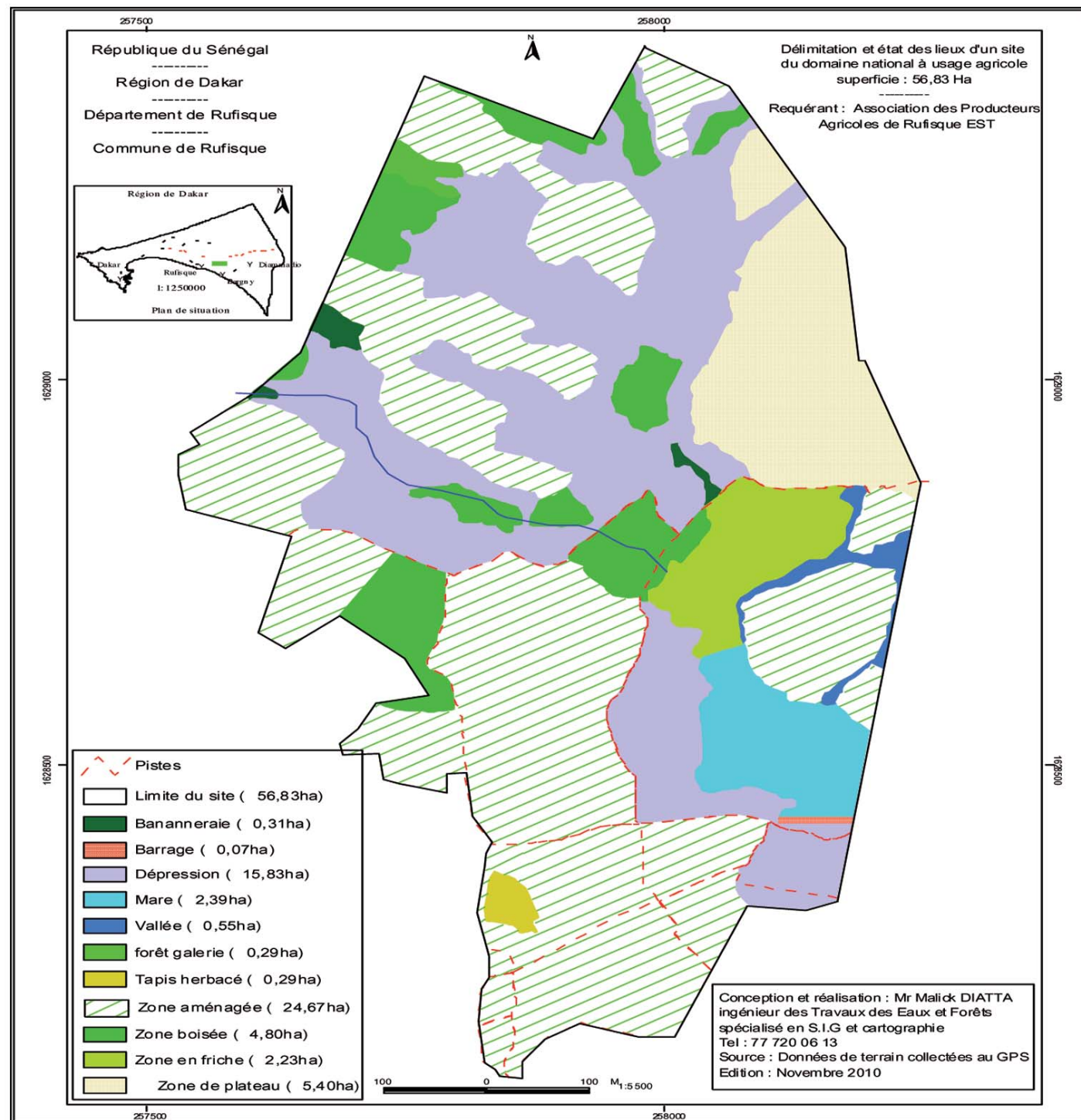


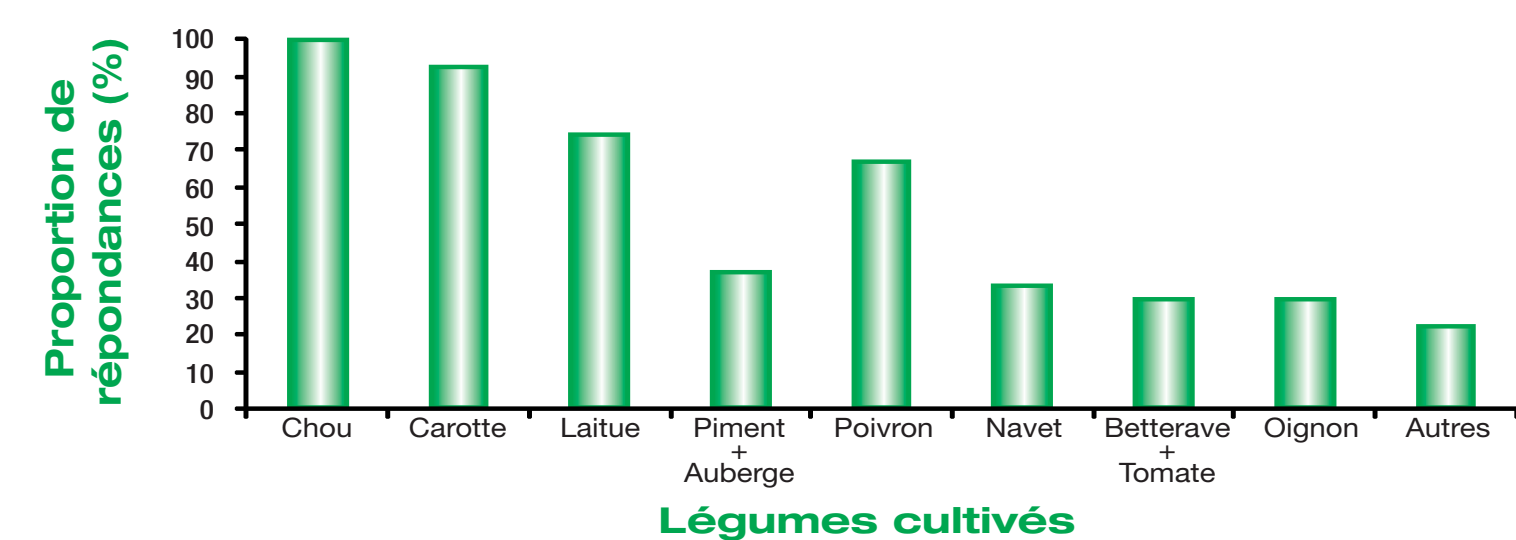
## Caractérisation de l'exploitation maraîchère de Lendeng : Commune d'Arrondissement de Rufisque Est, Ville de Rufisque

Situé sur la frange Sud de la zone des Niayes, dans la commune d'arrondissement de Rufisque Est, et installé sur le plateau marno-calcaire de Bargny d'âge lutétien, le périmètre maraîcher de Lendeng occupe une superficie totale de 56,83 ha dont 70% destinés au maraîchage et une zone de plateau (5,40 ha) réservée à l'agriculture pluviale.



### Une gamme variée de spéculations et une production importante.

16 variétés de légumes ont été recensées et 2 grandes cultures que sont l'arachide et le maïs.



Types de spéculations cultivées

Production en tonnes des principales spéculations

Principaux légumes cultivés	Production (tonne)		
	Moyenne	Minimum	Maximum
Chou	14,63	1,05	49
Carotte	9,28	0,70	30
Poivron	2,96	0,20	20

### Accès à l'eau à tout prix

Les exploitations maraîchères de Lendeng sont raccordées au réseau de la SDE pour leur irrigation. Le mode d'irrigation est l'aspersion. Les coûts d'irrigation représentent entre 26 et 50 % des coûts de production ; en moyenne les coûts mensuels d'irrigation de ces exploitations s'élèvent à 100 000 F CFA. Pour 22 % des exploitations, ces dépenses représentent plus de 50 % des coûts de production.



### Une niche économique et un poumon vert pour la ville de Rufisque

Les activités agricoles menées sur le site de Lendeng constituent une source d'emplois permanents pour 150 exploitants permanents et des centaines d'emplois temporaires.

Elles contribuent au développement de nombreuses activités économiques (artisanat, transport, commerce) qui constituent un réseau d'acteurs interdépendants :

- les commerçants ambulants qui fournissent aux maraîchers une bonne partie des intrants (pesticides, semences, engrais) ;
- les petits artisans auprès de qui les maraîchers achètent et font réparer leur petit matériel agricole ;
- les transporteurs (véhicules « clandos », charretiers) qui assurent la livraison des engrais aux maraîchers mais aussi des produits agricoles aux commerçants des grands marchés de Dakar ou d'autres régions du pays ;
- les femmes spécialisées dans la restauration qui proposent leur nourriture dans les jardins permettant aux ouvriers agricoles de manger sur leur lieu de travail ;
- les aviculteurs qui gagnent des revenus complémentaires par la vente de fientes aux maraîchers pour la fertilisation organique
- les éleveurs de bovins de la zone péri-urbaine qui passent des contrats avec les maraîchers pour échanger des résidus de récolte contre du fumier ;
- les éleveurs de chevaux de la zone péri-urbaine qui vendent d'énormes quantités de fumier aux maraîchers ;

### Une situation foncière préoccupante

80 % des producteurs de Lendeng ne détiennent pas d'actes formels de propriété sur les espaces qu'ils exploitent et font face à des litiges avec des privés détenteurs de titres fonciers ou de baux ou revendiquant un droit ancestral sur ces terres.